

Installation "MySQL" für Netzwerk-Server (WIN NT, 2000, 2003) und Einzelplatz-Version (WIN 95, 98, ME, 2000, XP)

Bitte legen Sie die CD 1 - "MySQL" in das entsprechende Laufwerk. Sodann startet die Installation nach einigen Sekunden automatisch. Sollte dies nicht der Fall sein, so starten Sie die Installation mit Doppelklick auf "Autorun.exe".

ACHTUNG

Wollen Sie lediglich einen Netzwerk-Client anbinden, so setzen Sie die Installation mit den Anweisungen ab Seite 4 fort (MySQL Datenbanktreiber). Ferner benötigen Sie zur Installation "Administratoren-Rechte"

1. Startbildschirm



Schalter "MySQL" klicken (**ohne** ODBC).

2. Einstiegsbild



Nur Schalter "Next" klicken.

3. Information



Erst lesen, dann Schalter "Next" klicken.

Nach der Installation wird o.g. Datei (my.ini) von unserem Programm automatisch erstellt. Sie müssen lediglich die Verzeichnisse auswählen. Der dazugehörige Dialog erscheint beim Beenden des Autorun Programms.

4. Ziellaufwerk und Verzeichnis bestimmen



Über den Schalter „Browse“ können Sie die Vorgabe ändern. Wir empfehlen hingegen, die Vorgabe zu übernehmen. Schalter "Next" klicken.

5. Auswahl des Installationsumfangs



Wir empfehlen, die Vorgabe „typical“ zu benutzen !
Schalter "Next" klicken.

Im Anschluss daran werden die Daten auf die Festplatte kopiert und nach einer kleinen Weile erscheint das Fenster:

6. Setup kompletieren



Klicken Sie "Finish", um die Installation zu beenden.

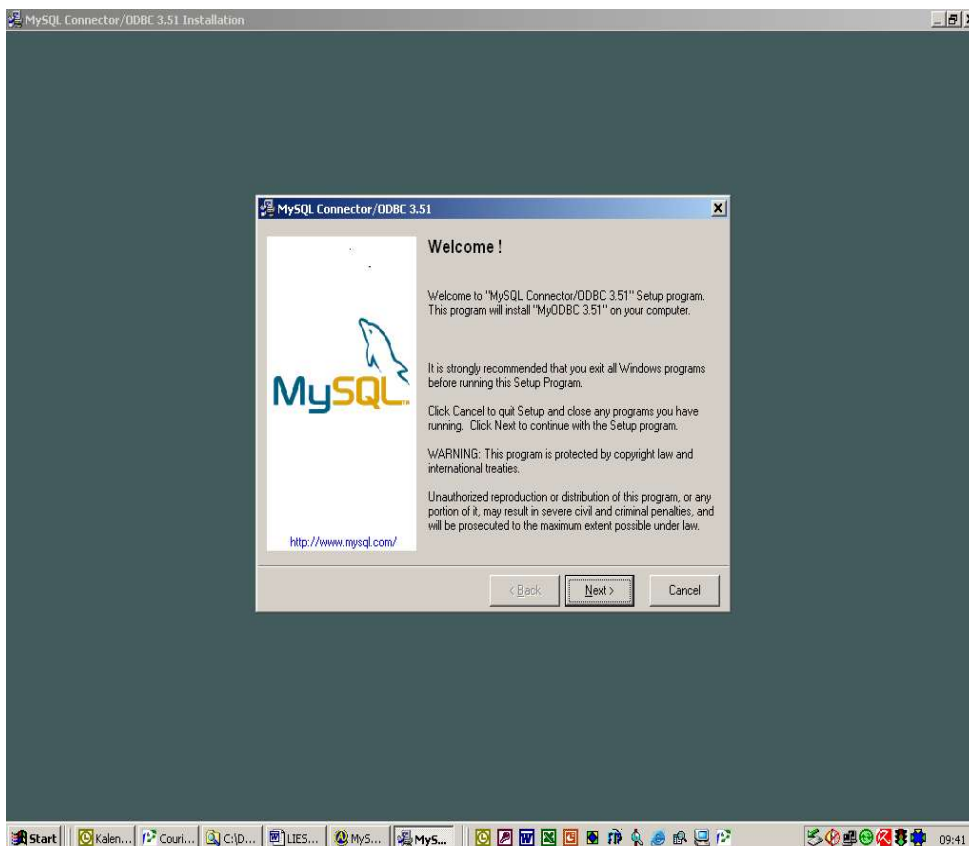
Installation "MySQL - Datenbanktreiber"

Nun installieren wir den ODBC-Treiber für MySQL.



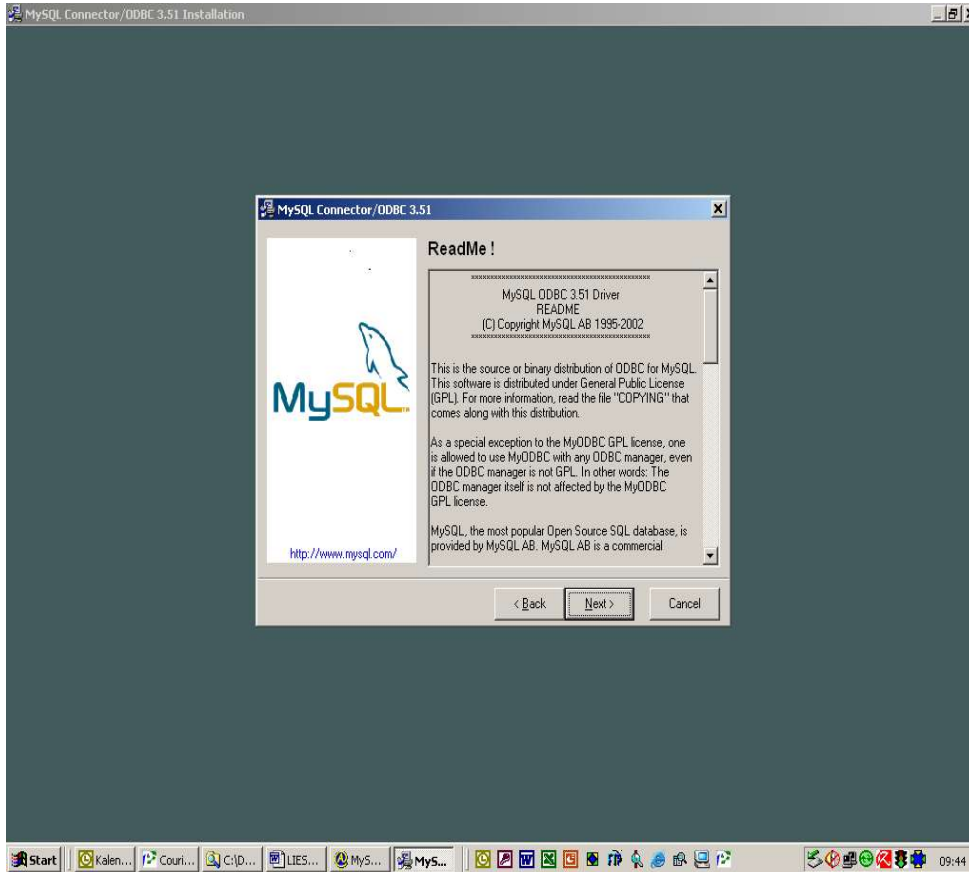
Schalter "MySQL" klicken (**mit** ODBC).

1. Startmaske



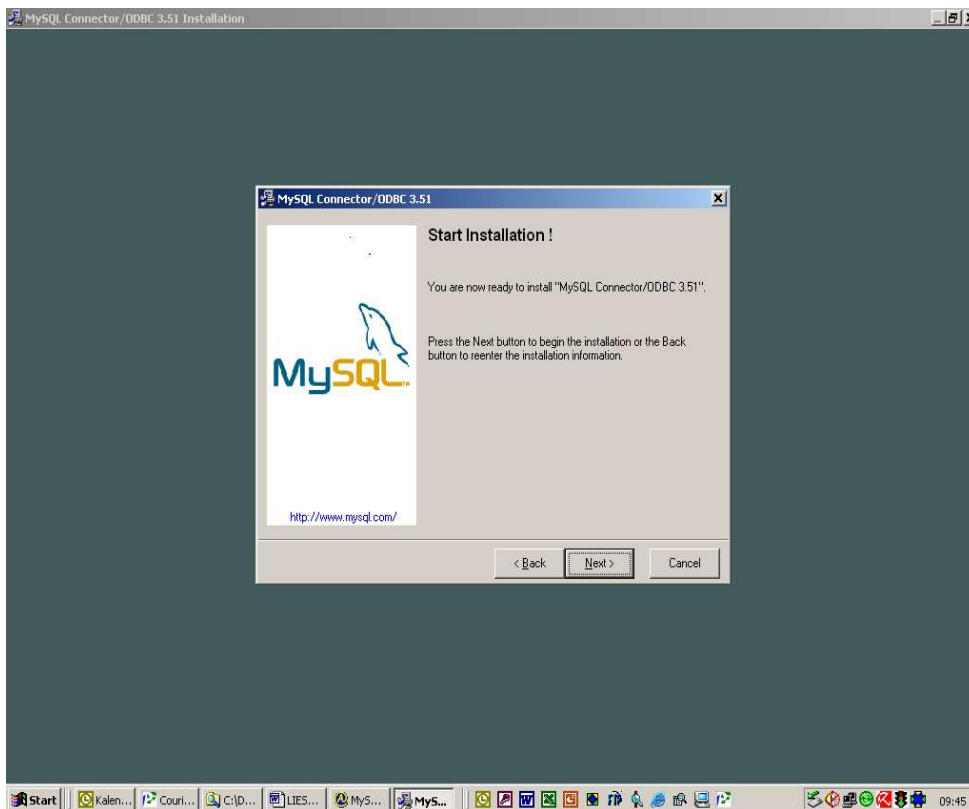
Schalter "Next" klicken.

2. Readme-Datei



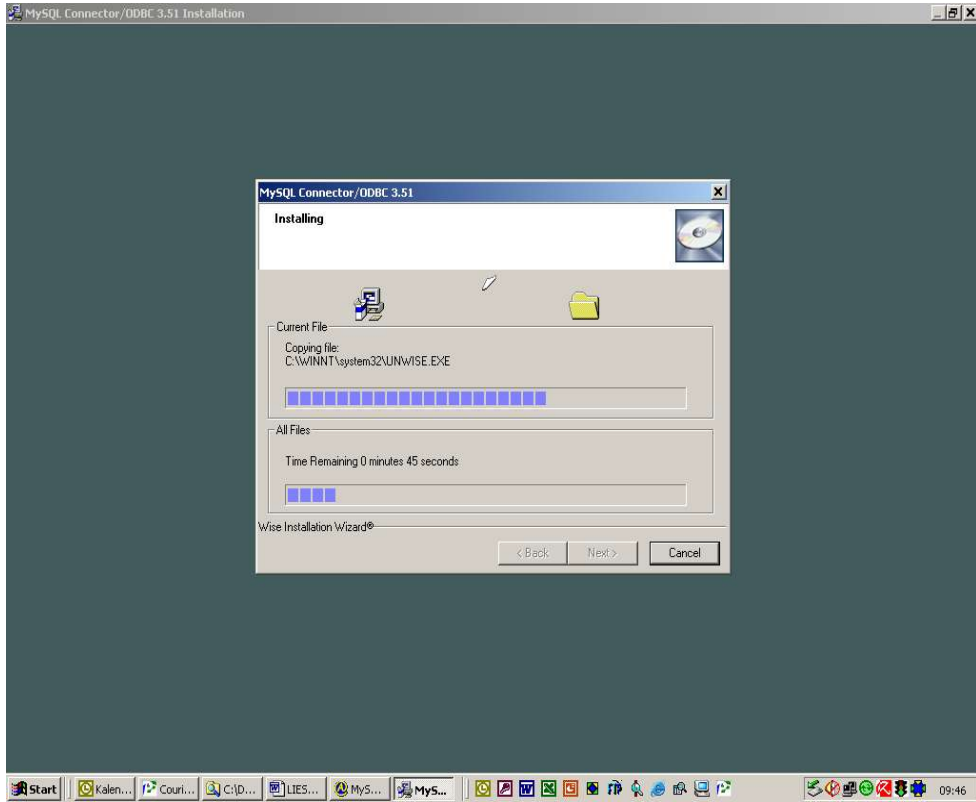
Schalter "Next" klicken.

3. Installationsbeginn



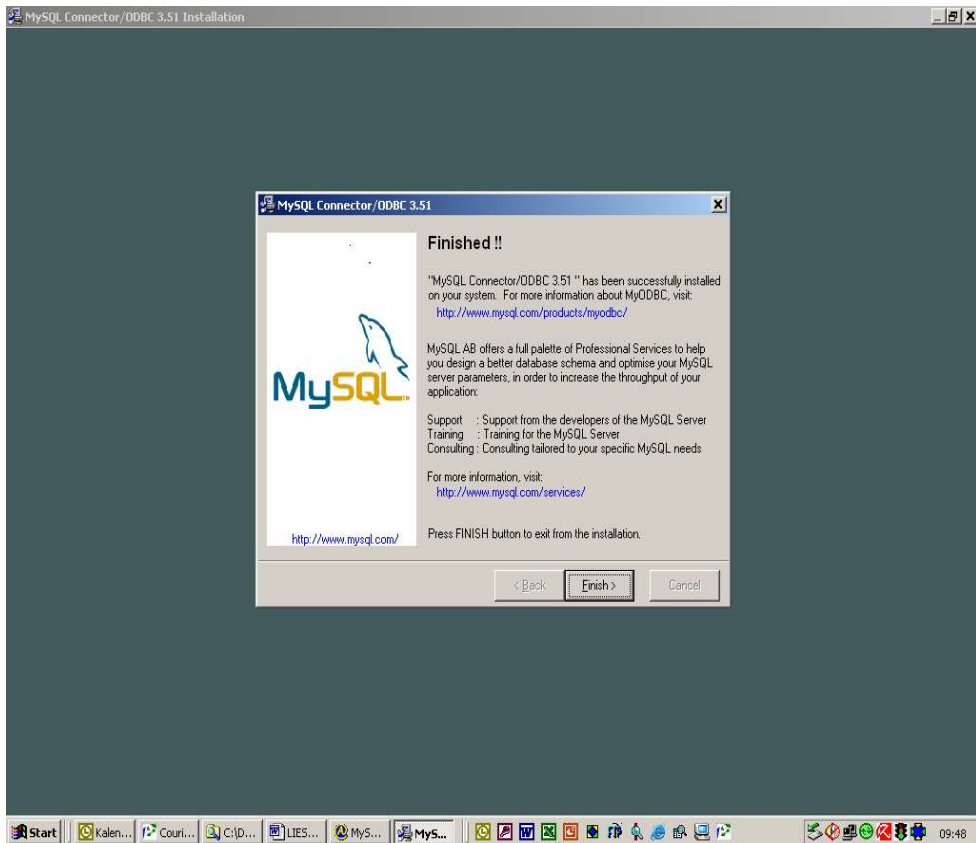
Schalter "Next" klicken.

4. Installationsverlauf



Installationsende abwarten.

5. Fertigstellung



Schalter "Finish" klicken.

6. Konfigurationsdatei erstellen



Klicken Sie "O.K.", um die Pfadangaben zu übernehmen

Sollten Sie die Pfad-Vorgaben in Fenster 4 verändert haben, so passen Sie die Einträge hier entsprechend an. Die Option "MySQL-Server Starten (Dienst aktivieren)" unbedingt markieren.

Im Anschluß an das Setup-Programm empfehlen wir den Rechner neu zu starten.